



+



EKG

FLASHLIGHT BT12

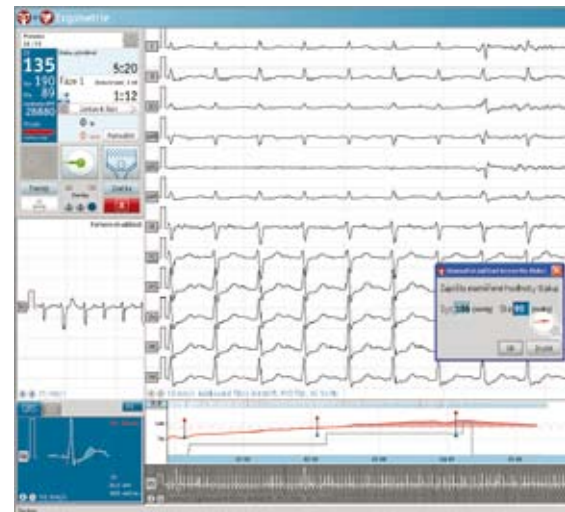
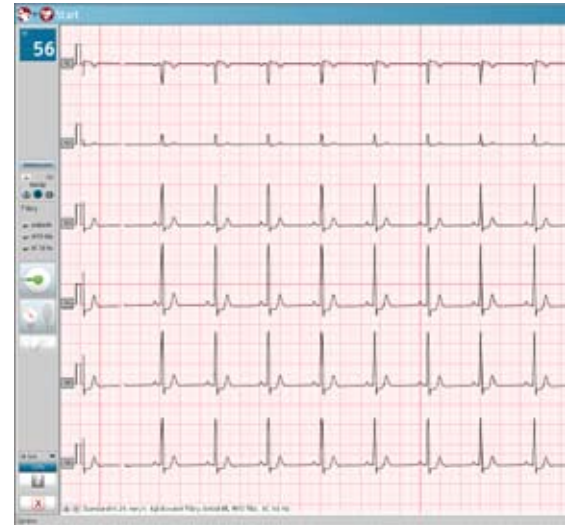
EKG jednotka s Bluetooth™

CE 0124

**NOVINKA**

Nová EKG jednotka pro 12 kanálové klidové a zátěžové EKG

- stav EKG elektrody zobrazen na displeji
- detekce kardiostimulátoru
- integrována technologie Bluetooth™ pro přenos dat
- displej pro zobrazení základních informací
- kompatibilní s vyhodnocovacími programy:
 - klidové EKG **PADSY FLASHLIGHT**
 - zátěžové EKG **PADSY FLASHLIGHT ERGO**

**PADSY**

Pacientský diagnostický systém PADSY integruje v jedné společné databázi několik přístrojů a umožňuje provádět komplexní kardiologické vyšetření. Klidové EKG, ergometrie, Holter TK a Holter EKG tvoří ucelenou skupinu přístrojů pro funkční diagnostiku v kardiologii. Systém PADSY umožňuje provoz nejen v počítačové síti (klient-server), ale i na různých počítačových platformách – Windows, Linux i Apple. Samozřejmostí je komunikační rozhraní GDT 2.0 pro obousměrnou výměnu dat mezi jednotlivými aplikacemi PADSY a programy pro vedení ordinace:

ČR: PC DOKTOR, AMICUS a další



SR: MediCom, WinAmbulancia a další

**COMPEK**
MEDICALSERVICES

DODAVATEL KOMPLETNÍ ORDINACE

KLIDOVÉ EKG – FLASHLIGHT

Vyhodnocovací program PADS FLASHLIGHT byl vyvinut pro každodenní použití v nemocnicích, klinikách a privátních ambulancích. Díky jednoduchosti a přesnosti v detailech poskytuje EKG FLASHLIGHT svému uživateli během záznamu a analýzy maximální přehled o EKG vyšetření.

Vyhodnocovací program umožňuje zobrazit na monitoru 3, 6 nebo 12-kanálový EKG záznam a uživatel může do archivu ukládat 10, 20, 30, 60, 120 a 180 sekundové EKG stripy. Detekce kardiostimulátoru ve svodech V1, V2 nebo V3. Dále má k dispozici informaci o tepové frekvenci, použitých měřících a filtrech. Elektrokardiograf je rovněž vybaven funkcí pro detekci a indikaci odpadlých EKG elektrod.

Softwarový modul pro analýzu provede automatické rozměření a interpretaci EKG záznamu.

Zárukou velmi přesného rozměření u EKG FLASHLIGHT je využití algoritmu HES® (Hannover ECG System). Zobrazují se průměrované QRS komplexy všech 12-svodů, naměřené hodnoty intervalů a amplitud, tepová frekvence a srdeční osa. Pro dokonalé proměření QRS komplexu je možno využít dvojrozměrné rozměrovací pravítko.

ZÁTĚŽOVÉ EKG – FLASHLIGHT ERGO

Všechny ovládací prvky a informace nezbytné pro ergometrické vyšetření jsou přehledně zobrazeny na monitoru. Obsluha má k dispozici 3, 6 nebo 12-kanálový EKG záznam, rytmový svod, komparaci QRS komplexu (klid-zátěž), informaci o TF, TK, čase, zátěži, ST segmentu a výskytu VES. Během ergometrie je možný zpětný náhled na právě probíhající EKG záznam, zobrazení EKG záznamu vyskytnutých arytmií, okamžitý tisk aktuálního EKG záznamu a zadání značky s libovolným komentářem k právě probíhajícímu vyšetření.

Pro podrobnou analýzu a vyhodnocení ergometrického vyšetření má uživatel okamžitě náhled na všechny důležité grafy a naměřené parametry. K dispozici je 12-svodový EKG záznam z celého zátěžového testu, grafy trendu (TF, zátěž, ST, TK), histogram výskytu arytmií (R-R), průměrované komplexy, komparace s klidovým záznamem, rozměření intervalů a celá řada dalších informací a parametrů. K proměření EKG slouží dvojrozměrné rozměrovací pravítko.

TECHNICKÉ PARAMETRY

Displej	kontakt elektrod připojení Bluetooth™ stav baterií tepová frekvence
Vzorkovací frekvence	500 Hz / kanál
Šířka pásma	0,05 – 150 Hz digitálně SW filtr na PC
Rozlišení EKG:	< 2,63 μ V / bit, 15 bit
Defibrilační ochrana	integrována v EKG
Délka provozu na baterie	> 10 hod
Příkon	< 140mA
Pracovní teplota	0 – 50 °C
Rozměry (v x š x h)	100 x 60 x 23 mm
Hmotnost	145 g vč. baterií
Shoda s	EN 60601
Certifikace:	CE, FDA 510 (k)

