



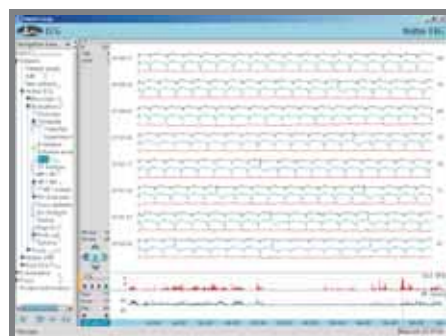
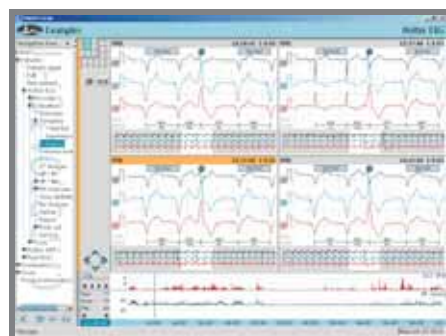
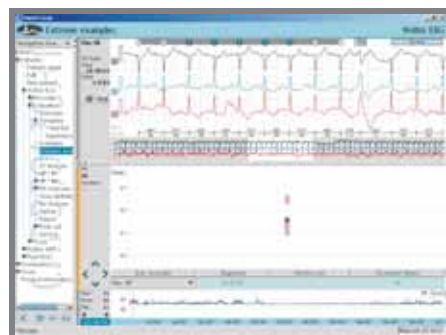
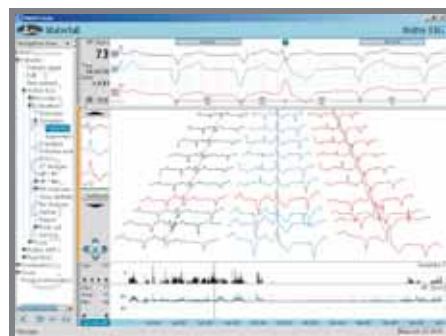
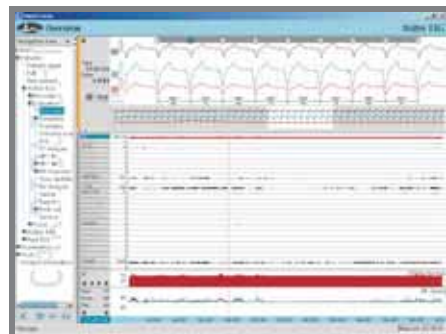
CARDIOLIGHT

Moderní technologie a nejvyšší výkon



- 24 – 48 hodinový EKG záznam
- 2 nebo 3 kanály
- kvalitní a přehledná analýza záznamu
- 24 – 48 hodinový histogram výskytu arytmií
- zobrazení příkladů (extrémních příkladů)
- Full Disclosure
- Template
- ST analýza
- HRV analýza
- Pacemaker analýza
- QRS Kompas
- konfigurovatelná závěrečná zpráva
- komunikace s programy pro vedení ambulance PC Doktor, Amicus... (GDT 2.0)
- archivace, export a import EKG záznamů
- možnost rozšíření systému o další diagnostické přístroje (PADSY)

Holterovský systém CARDIOLIGHT umožňuje pořizovat až 48-hodinové záznamy ve 2 nebo 3 kanálech. Vyznačuje se svou modulární koncepcí, velmi kvalitní, rychlou a efektivní analýzou, snadno konfigurovatelnou závěrečnou zprávou s grafickými výstupy a propracovanou správou a archivací dat. Díky těmto vlastnostem umožňuje systém diagnostikovat pacienta dle nejnovějších trendů pro Holterovská vyšetření.





PADSY

Pacientský diagnostický systém PADSY integruje v jedné společné databázi několik přístrojů a umožňuje provádět komplexní kardiologické vyšetření. Klidové EKG, ergometrie, Holter TK, Holter EKG a epizodní EKG záznamník tvoří ucelenou skupinu přístrojů pro funkční diagnostiku v kardiologii. Systém PADSY umožňuje provoz nejen v počítačové síti (klient-server), ale i na různých počítačových platformách – Windows, Linux, Solaris, Apple, Unix. Samozřejmostí je komunikační rozhraní GDT 2.0 pro obousměrnou výměnu dat mezi jednotlivými aplikacemi a patientskými databázemi (PC Doktor, Amicus).



Pacientský záznamník

K záznamu 2 nebo 3 kanálů se využívá patientský záznamník Smart Recorder s vyjímatelnou paměťovou kartou Compact Flash. Na vrchní straně záznamníku je umístěno patientské tlačítko pro zaznamenání událostních značek. Díky malým rozměrům a hmotnosti je pořízení EKG záznamu pro pacienta velmi ohleduplné.

Analýza a hodnocení

První rychlé posouzení celkového EKG záznamu umožňuje 48-hodinový přehled výskytu jednotlivých arytmií s náhledem na aktuální časovou událost v korelaci s trendem tepové frekvence. Různé analytické a editující nástroje umožňují rychlé a spolehlivé potvrzení či korekci automatické analýzy. Systém pro analýzu využívá nejen řadu standardních funkcí a metod, ale i množství originálních řešení (např. navigační strom, Waterfall, QRS Kompass a další). Díky integrovanému navigačnímu stromu je ovládání programu pro obsluhu velmi jednoduché a přehledné.

Závěrečná zpráva, tisk a archivace záznamů

Program umožňuje vytvořit různé varianty závěrečné zprávy, předdefinovat textové fráze, zobrazit tiskový náhled a vytisknout lékařskou zprávu. Pro archivaci je možno vybrat kompletní 48-hodinový záznam nebo pouze závěrečnou zprávu včetně všech grafických příloh. Rovněž je možno záznamy exportovat či importovat na zálohovací média, případně ukládat jako obrázek ve formátu JPG.

Planet System

Systém umožňuje práci jednoho centrálního vyhodnocovacího pracoviště s množstvím okolních satelitních pracovišť a vzájemnou výměnu dat prostřednictvím internetu či různých přenosných nosičů dat (např. ZIP, CF, CD-RW).



Technické parametry

Záznamník

- 2 nebo 3 kanály EKG-záznamu
- rozdílení 12 bitů
- detekce pacemakeru
- patientské tlačítko
- napájení 2x AAA
- rozměry: 72 x 90 x 15 mm
- hmotnost: 90g včetně baterií
- komunikační kabel pro on-line monitorování
- paměťová karta Compact Flash

Software

- start a přenos dat mezi patientským záznamníkem a PC
- moduly pro analýzu EKG záznamu
- 48-hodinový přehled výskytu arytmií, příklady jednotlivých arytmií, extrémní příklady, Template (vzory), Full Disclosure, ST analýza, HRV analýza, analýza Pacemakeru, Superimpozice, QRS Kompass, Waterfall a další
- tvorba a tisk závěrečné zprávy
- archivace, export a import záznamů
- síťová verze klient-server (volitelné)



Zlatá MEFA 2004

pro PADSY

Pacientský Diagnostický SYSTÉM
 Klidové EKG FLASHLIGHT
 Ergometrie FLASHLIGHT ergo
 Holter EKG TELESMA
 Holter EKG CARDIOLIGHT
 Holter TK SCANLIGHT

