

MEDIDATA – návod k nastavení programu PC Doktor

V programu PC Doktor je potřeba zapnout v implementaci elektronickou komunikaci a následně nastavit její parametry.

Otevřete si menu **Služby – Implementace systému – Implementace systému**. Zde je záložka **AKTUALIZACE SW / MISE**. Podle obrázku zaškrtněte **Používat komunikační systém MISE** a doplňte pole pro komunikační adresáře podle obrázku 1.

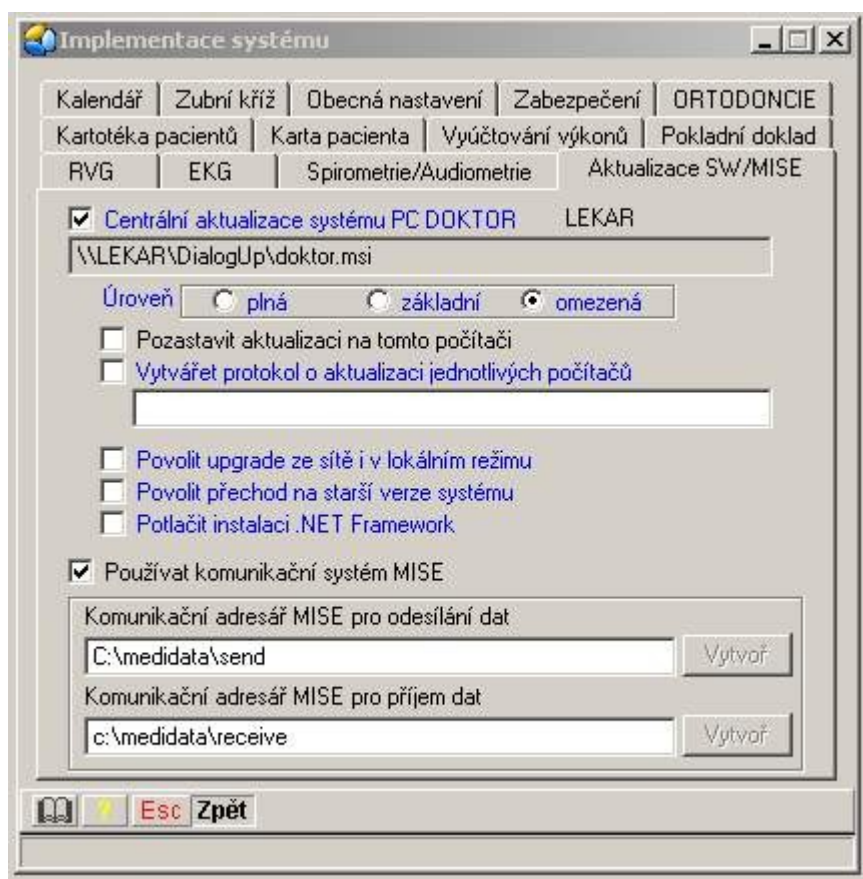
Adresář pro odesílání dat – c:\medidata\send

Adresář pro příjem dat – c:\medidata\receive

Dále na záložce **Obecná nastavení** zaškrtněte volbu **Zobrazovat doplňkové ikony**. Následně ukončete program a znovu ho spusťte (obr.2)

Zapnutí komunikačního systému

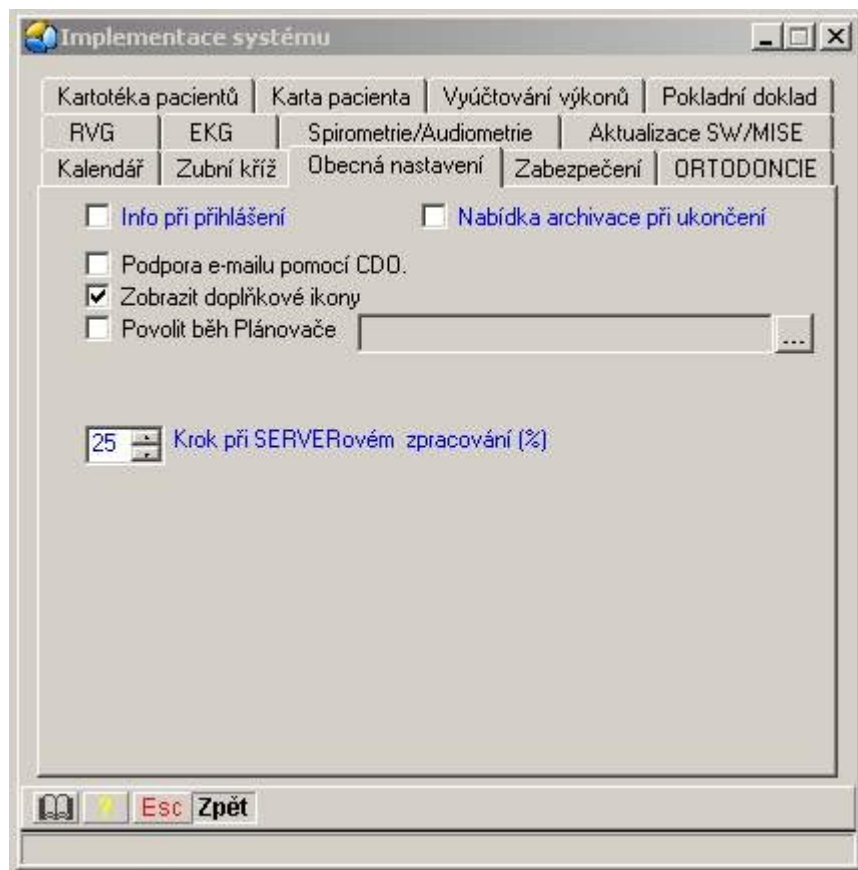
Nastavení adresářů (obr.1)



Pokud již používáte systém MISE z jiné laboratoře, je třeba doplnit místo adresáře c:\medidata\receive adresář c:\mise\receive

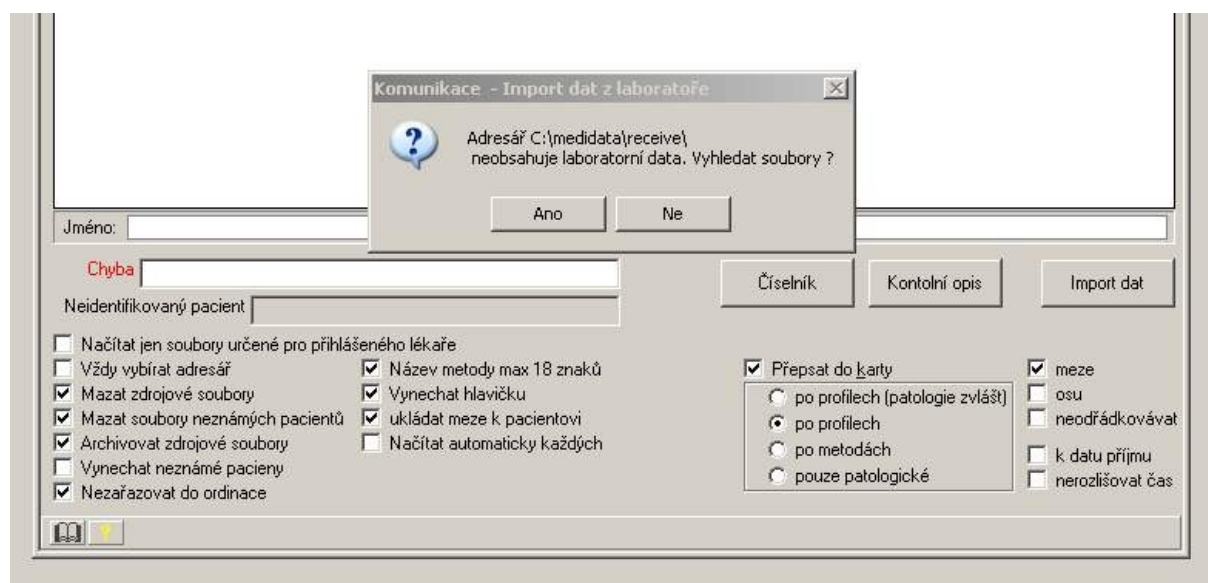
Dále na záložce **Obecná nastavení** zaškrtněte volbu **Zobrazovat doplňkové ikony**. Následně ukončete program a znovu ho spusťte (obr.2)

Zapnutí ikony rychlého spuštění importu laboratorních výsledků (obr.2)



Po opětovném spuštění programu se v pravém horním rohu programu objeví ikona laboratorní zkumavky. Pomocí této ikony se spustí nahrání laboratorních výsledků. Zobrazí se následující okno. V tomto okně klikněte nejdříve na NE a potom zaškrtněte zaškrtnávká podle uvedeného obrázku. Následně kliknutím na tlačítko import dojde k zobrazení okna s dotazem na import výsledků. Kliknutím na ANO dojde k nahrání výsledků do karet pacientů. Další zpracování je podle dokumentace programu PC Doktor – modul komunikace.

Nastavení parametrů importu výsledků do karet pacientů



Tímto je nastavení programu PC Doktor připraveno a zpracovávat výsledky přijaté do Vašeho počítače systémem MEDIDATA do Vašeho počítače.

Pokud Vám program napíše, že zkušební doba licencovaného modulu LAB již vypršela kontaktujte technickou podporu – kontakt je uveden níže.

V případě jakýchkoliv problémů kontaktujte technickou podporu – kontakt je uveden níže

Kontakt technické pomoci
objednání nadstavbových modulů

COMPEK MEDICAL SERVICES, s.r.o.
17. listopadu 861, 506 01 Jičín
mobil: + 420 605 281 433
tel./fax: + 420 493 524 534
e-mail: info@compek.cz
www.compek.cz

pobočky:
Hradec Králové, Vážní 899, 500 03, tel.: +420 603 172 425, e-mail: hradec@compek.cz
Plzeň, Masarykova 1132/62, 312 12, tel.: +420 736 773 551, e-mail: plzen@compek.cz
Slavičín, Komenského 882, 763 21, tel.: +420 774 747 599, e-mail: morava@compek.cz

COMPEK MEDICAL SERVICES, s.r.o.
Strážna 11, 831 01 Bratislava, SK
mobil: + 421 908 758 793
tel.: + 421 2 4569 2569
e-mail: info@compek.sk
www.compek.sk

 **COMPEK**
MEDICALSERVICES
DODAVATEL KOMPLETNÍ ORDINACE